

Seniorenampeln in Ebersberg



## Die „SENIORENAMPEL“

### Was

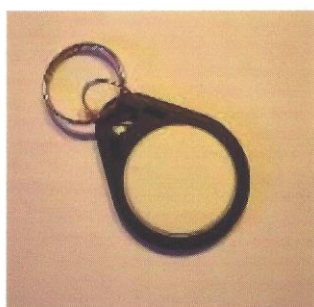
In der Stadt Ebersberg sind an 2 Standorten sogenannten Ampeln für mobilitätseingeschränkte Personen eingerichtet. **(die „Seniorenampel“)**.

### Wo

Es befinden sich zwei Ampeln sehr zentral; eine Ampel am Marienplatz und eine Ampel in der Eberhardstraße (hinter dem Rathaus)

### Wie

mittels eines „Chip“ der im Bürgerbüro (im Rathaus) erhältlich ist lässt sich die Grünphase zum gefahrlosen Überqueren der Straße verlängern



### Wieviel

Gegen die Gebühr von € 10.--, die bei Rückgabe des Chip wieder ausbezahlt werden.

### Noch Fragen?



Dann wenden Sie sich bitte an den Seniorenbeirat der Stadt Ebersberg unter Telefon: 08092-2320640 oder per mail an: [info@seniorenbeirat-ebersberg.de](mailto:info@seniorenbeirat-ebersberg.de)



Bürgerbüro der Stadt Ebersberg  
Montag bis Freitag von 8.00 - 13.00 Uhr  
Donnerstag zusätzlich auch von 14.00 - 18.00 Uhr